

**LEGENDA**

- GRANICA OPRACOWANIA PLANU
- LINIE ROZGRANICZAJĄCE TERENY O RÓŻNYCH FUNKCJACH LUB ZASADACH ZAGOSPODAROWANIA
- LINIE OKREŚLAJĄCE ZAKRESY PODZIAŁÓW WEWNĘTRZNYCH
- NIENIEPRZERWISTE LINIE ZABUDOWY
- MN** TERENY ZABUDOWY MIESZKANIOWEJ JEDNORÓDZINNEJ
- RM** TERENY ZABUDOWY ZAGRODOWEJ GOSPODARSTWA ROLNEGO
- R** TERENY UPRAM ROLNYCH I ZABUDOWY GOSPODARSTWA ROLNEGO
- ZN** TERENY ZIELENI NATURALNEJ
- WS** TERENY ROWU MELIORACYJNEGO
- NO** REJON LOKALIZACJI PRZEPOMPOWNI ŚCIEKÓW
- EE** REJON LOKALIZACJI STACJI TRANSFORMATOROWEJ
- KDW** TERENY DRÓG WEWNĘTRZNYCH OBRĘBIAJĄCYCH OBSZAR OBIEKTU PLANU
- KS** TEREN NA POSZERZENIE PASA DROGOWEGO DROGI GŁÓWNEJ WEWNĘTRZNEJ
- DOLINY I OBNIŻENIA
- ▨ TERENY O CHARAKTERZE NIEWYKORZYSTANYM
- ▧ WARUNKI GRANICOWE ZWYKNOŚCIOWE
- ▨ NIŻSZE PARTIE TERENÓW WYKORZYSTANYCH MNIJ KORZYŚNE DO ZABUDOWY I CAŁOROCZNEGO WYKORZYSTANIA
- ↔ CIĄGI OKRESOWYCH WYKORZYSTAŃ WOD ORAZ CHŁODNIEGO WIAZANIA CHŁADNOCI
- STREFA 100M DO ZABUDOWY
- ISTNIEJĄCY PRZEBIEG LINII PRĄDOWYCH

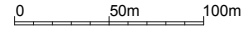
**MIEJSCOWY PLAN ZAGOSPODAROWANIA PRZESTRZENNEGO  
GMINY GIETRZWAŁD W MIEJSCOWOŚCI UNIESZEWO,  
DZIAŁKA NR 178/4 I DZIAŁKI O NR OD 172/11 DO 172/19  
SKALA: 1:1000**



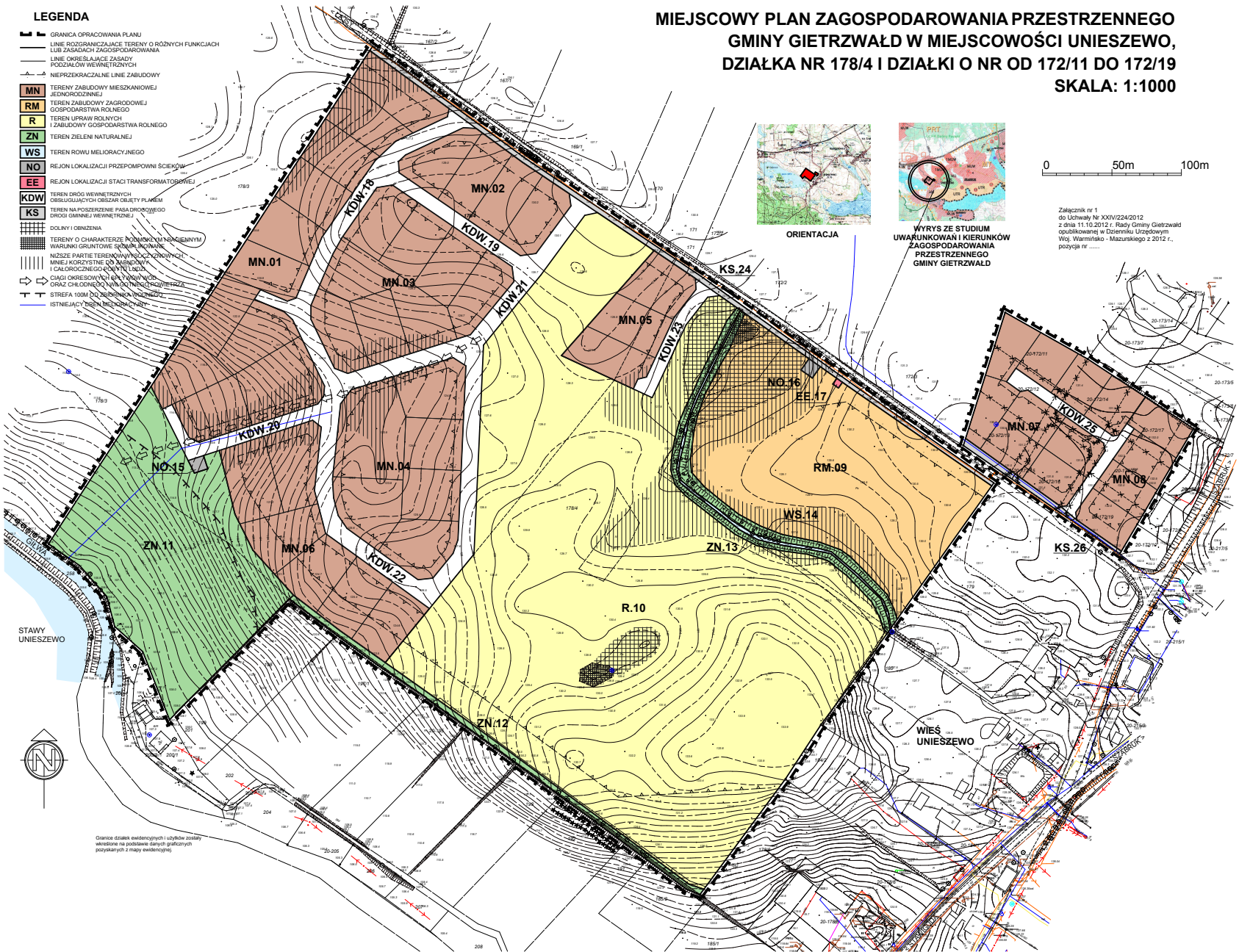
ORIENTACJA



WYRYS ZE STUDIUM  
UWARUNKOWAŃ I KIERUNKÓW  
ZAGOSPODAROWANIA  
PRZESTRZENNEGO  
GMINY GIETRZWAŁD



Załącznik nr 1  
do Uchwały Nr XXIV/224/2012  
z dnia 11.10.2012 r. Rady Gminy Gietrzwałd  
opodatkowanej w Olsztynie, Urzędowym  
Woj. Warmińsko - Mazurskiego z 2012 r.,  
pozycja nr .....



STAWY UNIESZEWO



Granice działek ewidencyjnych i użytków zostały  
wznowione na podstawie danych graficznych  
pozyskanych z mapy ewidencyjnej.